

ROZŠÍŘENÁ ZÁRUKA NA PNEUMATIKY DUNLOP

**WINTER SPORT 5**  
**WINTER RESPONSE 2**  
**WINTER SPORT 5 SUV**



Speciální rozšířená záruka umožňuje  
bezplatnou výměnu poškozené pneumatiky.

[www.epremio.cz](http://www.epremio.cz)



# ROZŠÍŘENÁ ZÁRUKA NA PNEUMATIKY DUNLOP

je doplňkem k běžným záručním podmínkám a je poskytována na pneumatiky s DOT (rok výroby) 2017 a výše zakoupené v období od 1. 9. 2018 do 1. 3. 2019 u participujícího dealera sítě PREMIO na území České republiky.

Podmínkou rozšířené záruky je nákup 4 kusů výše uvedených pneumatik Dunlop.

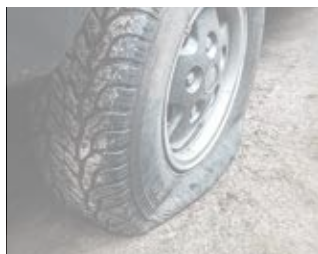
**WINTER SPORT 5**

**WINTER RESPONSE 2**

**WINTER SPORT 5 SUV**



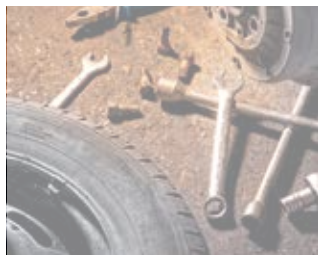
## PODMÍNKY:



► Speciální rozšířená záruka na výměnu je 1 (jeden) rok od nákupu pneumatiky. Jinak platí běžná standardní záruční doba 2 roky.

► V souladu s podmínkami rozšířené záruky se společnost Goodyear Dunlop Tires Czech s.r.o. v případě neúmyslného poškození pneumatiky během jejího provozu zavazuje provést jednu bezplatnou výměnu (je-li pneumatika neopravitelná) každé zakoupené pneumatiky.

► Rozšířená záruka se poskytuje na takové druhy provozních vad, jako jsou propíchnutá či protržená pneumatika a puchýře na bočnici, s výjimkou případů, kdy poškození nese známky úmyslného jednání (vandalismu ze strany spotřebitele nebo třetích osob). Rozšířená záruka se nevztahuje na pneumatiky, které byly v minulosti opraveny.



► Rozšířená záruka se nevztahuje na běžné opotřebení pneumatiky při běžném provozu a způsobené závadou na podvozkových částech vozidla (tlumiče, geometrie). Hloubka dezénu tedy není součástí záruky.

► Rozšířená záruka se poskytuje na pneumatiky, jejichž zbytková minimální hloubka dezénu činí nejméně 4 mm.

► Závaznou podmínkou poskytnutí rozšířené záruky je předložení účtenky s uvedením data prodeje, modelu, rozměru a ceny pneumatiky.

► Jestliže je třeba pneumatiku vyměnit a v době, kdy spotřebitel uplatnil rozšířenou záruku, nemá autorizované prodejní místo na skladě požadovaný model pneumatik, má spotřebitel možnost vyměnit za jiný model pneumatiky Dunlop s obdobnými vlastnostmi a cenou.

► Akce probíhá u participujících partnerů společnosti Goodyear Dunlop Tires Czech s.r.o. Partner je vybaven informačním letákem.

► Spotřebitel je povinen dodržovat pravidla pro provoz pneumatik, používat na vozidle pneumatiky, které odpovídají běžnému provozu, s ohledem na klimatické podmínky v dané oblasti, rozměr, index zatížení a index rychlosti, které jsou uvedeny v návodu k obsluze vozidla.

